



Cairful

Prozesssoftware für die Pflege

Idee

Konzept

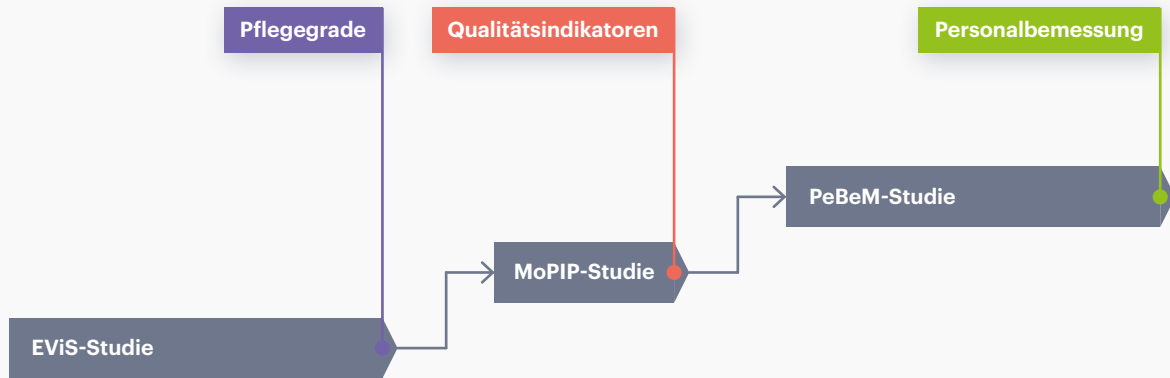
Effekte



Cairful bringt Pflege
ins Gleichgewicht

Cairful hat das Know-how

Die Cairful-Software basiert auf den Erkenntnissen aus den drei entscheidenden Forschungsprojekten der letzten Jahre.



2013

2014

2015

2016

2017

2018

2019

EVIS-Studie

Wir haben bei EViS (Erfassung von Versorgungsaufwänden in stationären Einrichtungen) mitgewirkt, der Evaluationsstudie des Bundesgesundheitsministeriums zum Neuen Begutachtungsassessment (NBA, heute BI). Von Juli bis September 2014 erfassten Pflegekräfte in 40 stationären Einrichtungen die Forschungsdaten von 2.000 Bewohnern in unserer Software – damals noch unter dem Namen EVOCURA. Die Projektpartner waren das Zentrum für Sozialpolitik der Universität Bremen und der GKV-Spitzenverband.

MoPIP-Studie

Unter dem Projekttitel „Modellhafte Pilotierung von Indikatoren in der stationären Pflege“, kurz MoPIP, untersuchte das Forschungszentrum Ungleichheit und Sozialpolitik (SOCIUM) im Auftrag der Vereinigung der Träger der Sozialhilfe, der Pflegeeinrichtungen und des GKV-Spitzenverbands die Messbarkeit und Darstellung von Qualität in Pflegeeinrichtungen. Mit unserer Hilfe wurden dazu Forschungsdaten aus 64 Einrichtungen erhoben. Die neuen Qualitätsindikatoren lösen ab 2020 die bisherigen Transparenzkriterien ab.

PeBeM-Studie

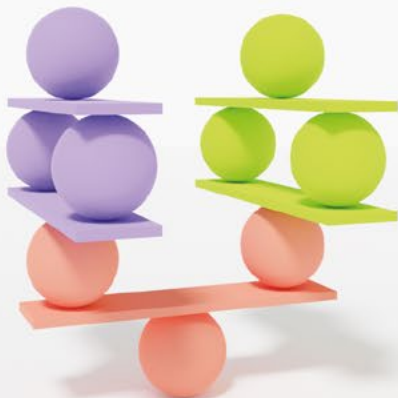
Im PSG II hat der Gesetzgeber die Pflege selbstverwaltung dazu verpflichtet, bis Juni 2020 ein fundiertes Verfahren zur einheitlichen Personalbemessung (PeBeM) in Pflegeeinrichtungen nach qualitativen und quantitativen Maßstäben zu entwickeln und zu erproben. Das SOCIUM der Universität Bremen hat das Projekt unter der Leitung von Prof. Dr. Heinz Rothgang durchgeführt. Auch in diesem Projekt waren wir erneut der Partner für die Entwicklung der IT-Lösung zur Erhebung der Forschungsdaten.

Pflege wird immer komplexer

Seit Einführung der Pflegeversicherung sind die Anforderungen an Pflege kontinuierlich gestiegen. Und das werden sie weiterhin tun. Sie jeden Tag immer wieder neu zu bewältigen erfordert ein Arbeitsinstrument, das aktiv dabei hilft, die gesamte Organisation ins Gleichgewicht zu bringen – die Prozesssoftware von Cairful.



1995

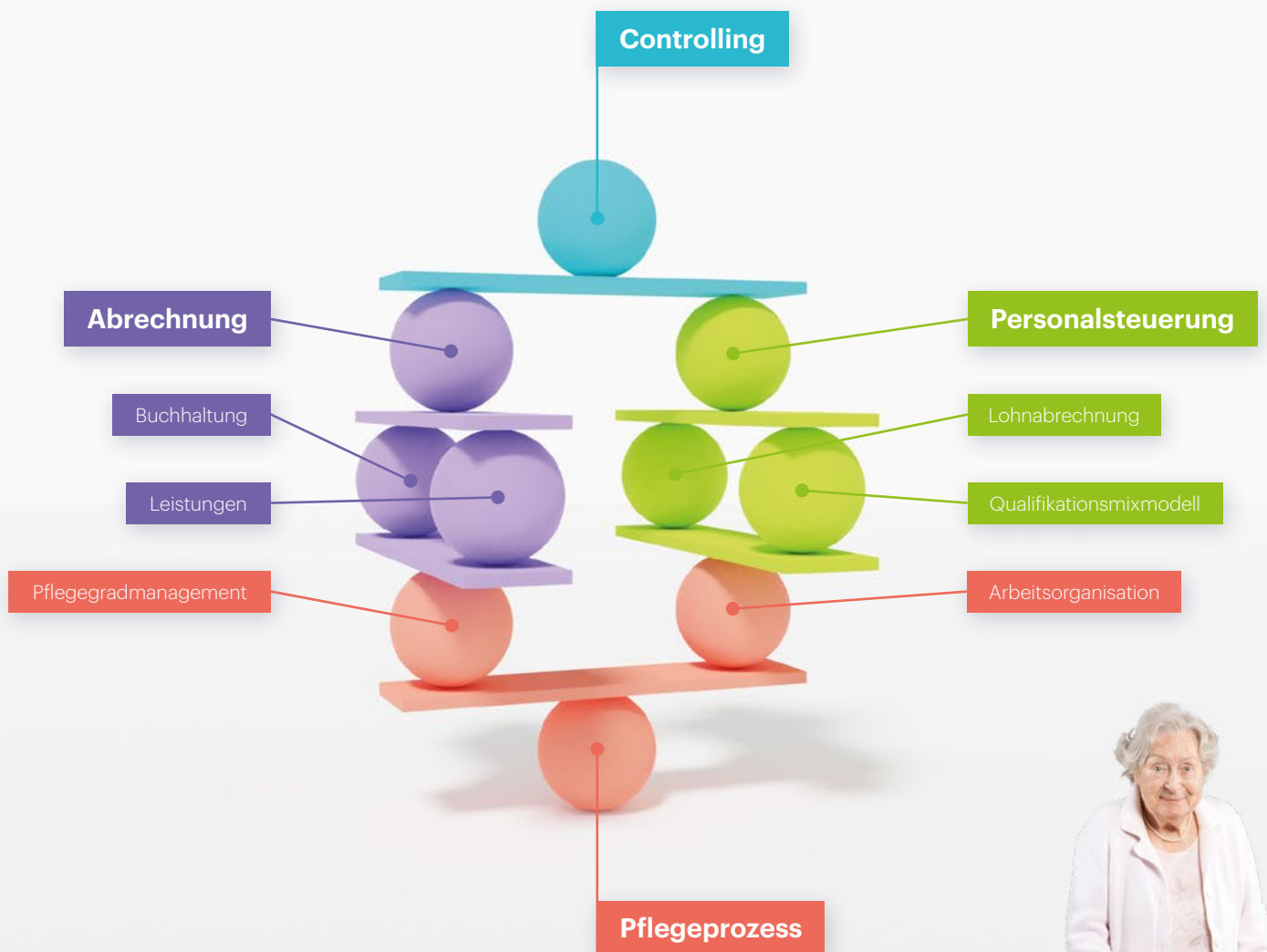


2021



Pflege ist ein Balanceakt

Vielfältige fachliche, organisatorische und regulatorische Anforderungen an den Pflegeprozess, die Personalsteuerung und die Abrechnung müssen aufeinander abgestimmt erfüllt werden – in mehrstufigen Verantwortungshierarchien und für viele Pflegebedürftige parallel.



SGB, QPR, BRI, PSG, PBV, §43, 75, 113 & Co – Pflege ist komplex.

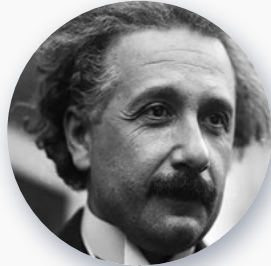
Pflege muss viele und Vieles unter einen Hut bringen. Von der fachlichen Steuerung und Umsetzung der individuellen Pflege für alle Bedürftigen unter Berücksichtigung all ihrer Veränderungen über die fortlaufende Ermittlung der Pflegegrade bis zum kontinuierlichen Personaleinsatz – zukünftig im bedarfsorientierten Care-Mix – inklusive Übergabe an die Personalabrechnung. Bei gleichzeitiger Fakturierung der erbrachten Leistungen mit Anbindung an das Rechnungswesen. Und bestenfalls unter ganzheitlicher Steuerung aller wirtschaftlicher, organisatorischer und fachlicher Parameter über die gesamte Organisation.



Pflege gerät leicht in Schieflage

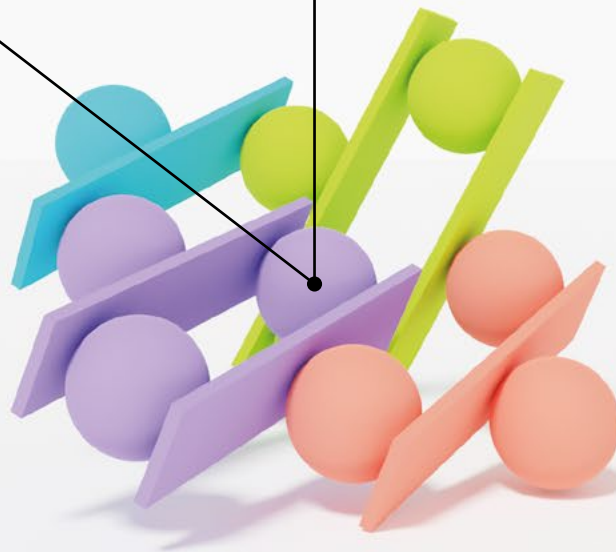
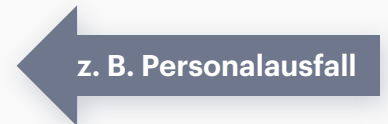
Störungen in der Organisation oder in Abläufen lösen oft Kettenreaktionen aus. Diese bereiten den Verantwortlichen dann schnell größere Schwierigkeiten.

Diese Schieflagen zu verhindern ist ein komplexes Problem.



„Für jedes noch so komplexe Problem gibt es eine ganz einfache Lösung, doch die ist meistens falsch.“

Albert Einstein



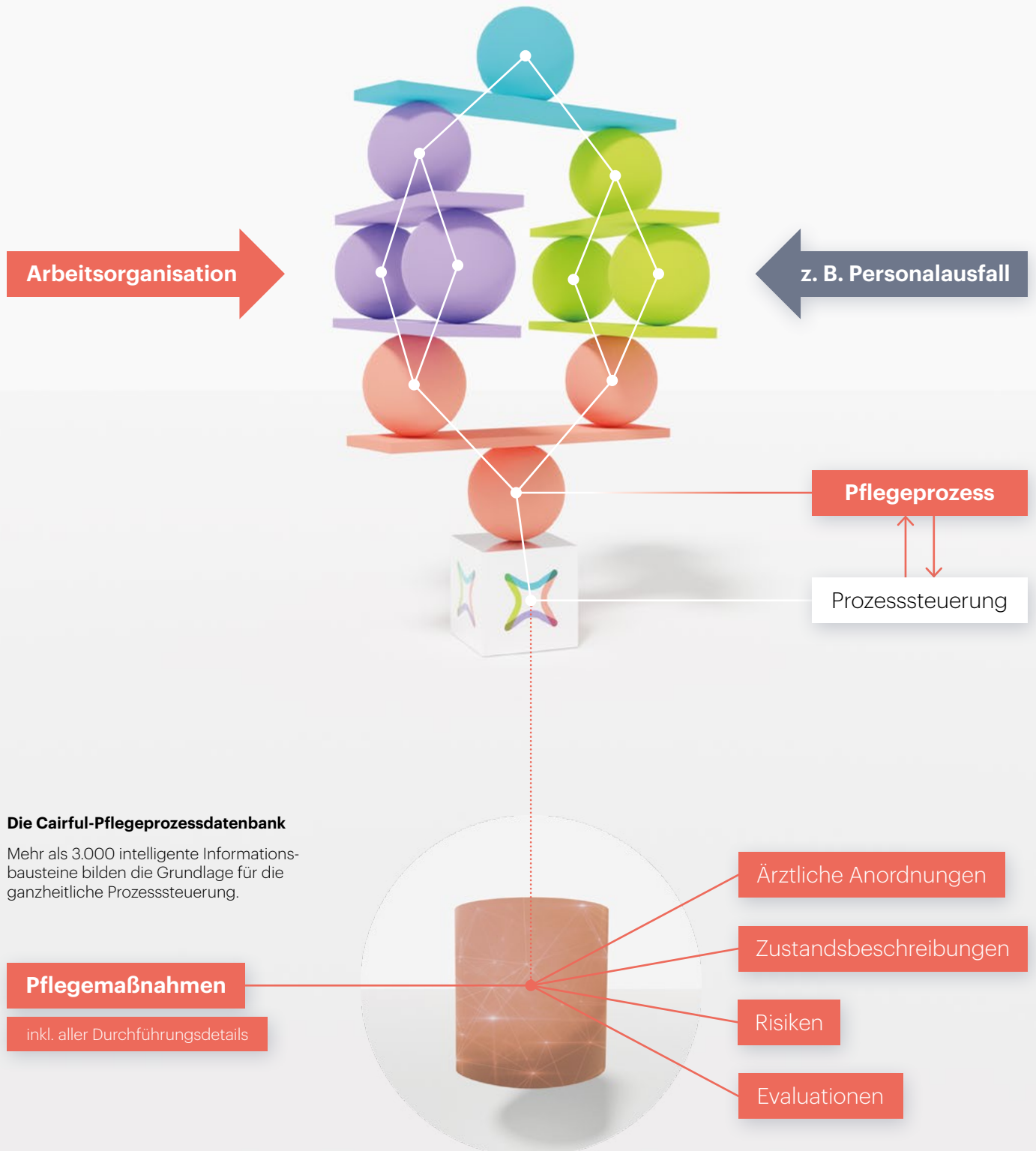
Die Cairful-Vision: Freiräume für mehr Menschenwürde in der Pflege.

Damit Pflege gut funktionieren kann, brauchen Pflegekräfte Zeit und freie Köpfe. Sie sollten möglichst wenig Ressourcen für Organisation und Bürokratie einsetzen müssen und sich auf die Bedürfnisse der zu Pflegenden konzentrieren können. In Zeiten wachsender Anforderungen bedingt dies ein Assistenzsystem, das Prozesse steuert.



Cairful bringt Pflege ins Gleichgewicht

Einstein meinte damit, dass die Lösung eines Problems nicht auf der gleichen Ebene liegen kann wie das Problem, sondern von außerhalb kommen muss. Und das sehen wir absolut genauso. Deshalb entwickeln wir unsere Prozesssoftware so, dass sie alle Anforderungen aus der übergeordneten Perspektive steuert – und dem Personal fundierte Handlungsempfehlungen geben kann.



Arbeitsorganisation

z. B. Personalausfall

Pflegeprozess

Prozesssteuerung

Die Cairful-Pflegeprozessdatenbank

Mehr als 3.000 intelligente Informationsbausteine bilden die Grundlage für die ganzheitliche Prozesssteuerung.

Pflegemaßnahmen

inkl. aller Durchführungsdetails

Ärztliche Anordnungen

Zustandsbeschreibungen

Risiken

Evaluationen



„Die automatische Ermittlung der Qualitätsindikatoren und die Übertragung an die DAS sind eine totale Erleichterung für uns.“

Dr. Nada Ralic, Leitung QM
Diakonie Düsseldorf



Cairful ist seit Jahren in der Praxis bewährt

Cairful hat mehr als 100 zufriedene Kunden aus dem gemeinnützigen, kommunalen und privaten Sektor – von Aachen bis Berlin und München bis Flensburg.



„Mit Cairful habe ich das Pflegegradmanagement gut im Blick. Deren automatische Ermittlung entlastet mich in meinem Arbeitsalltag von bürokratischen Aufgaben.“

Jordis Spelzer, Pflegedienstleiterin
Johannesbund gGmbH



„Unsere Teams schätzen an Cairful die fachliche Unterstützung und dass sie sich in der Umsetzung des Pflegeprozesses sicher fühlen.“

Beate Wittland, Geschäftsführerin
Haus am Buchenhain gGmbH

Sie haben Fragen? Sprechen Sie uns einfach an

Cairful GmbH

Otto-Brenner-Straße 19
52353 Düren

✉ post@cairful.com
☎ +49 2421 55497-0

cairful.com



Teil der Peterhoff-Unternehmensgruppe

gepe-peterhoff.de